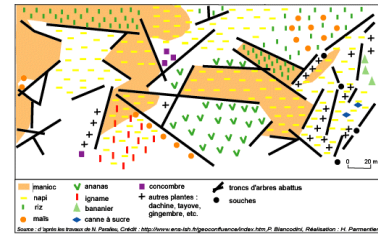
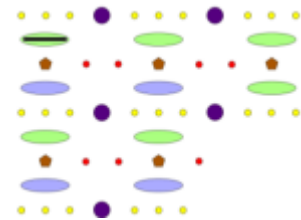
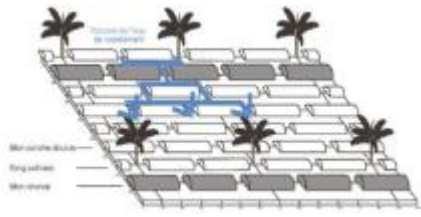


Agrofor-Bio 1



« Des arbres avec les cultures et l'élevage de Guyane »

CoPil 1 – 12/07/13





ODJ du CoPil 1 – AGROFOR-BIO 1

1°) Présentation de l'étude, de ses grandes étapes et de ses objectifs ;

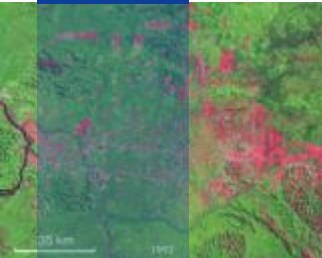
2°) Présentation des premières conclusions de travail sur les différentes définitions de l'agroforesterie et de ses mécanismes de promotion à des échelles géographiques et institutionnelles différentes (France < Europe ; GCRAI ; Brésil) et définition des modalités de développement parallèles de l'AF moderne et traditionnelle et difficultés de définition de critères juridico-techniques suffisamment intégratifs de l'AF locale pour correspondre aux critères de subventions (PAC, PDRG ou autres modalités de financement européen et français)

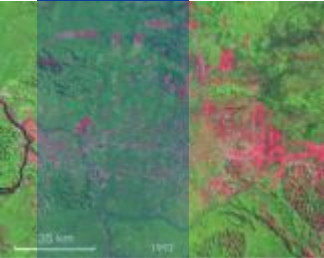
3°) Présentation des différents modèles d'AF par l'entrée 'rôle de l'arbre'

4°) Présentation des différents rôles que la biomasse peut avoir dans les SAGF

5°) Débat et animation pour définir les rôles prioritaires de l'arbre et les rôles de la biomasse en contexte Guyanais => Réappropriation de la définition d'AGF en contexte local pour orienter la recherche d'ITsAGF au Brésil et sur le territoire.

6°) Élargissement des réseaux de prospection locaux et brésiliens





1°) Partenaires institutionnels et privés

PARTENAIRES INSTITUTIONNELS



PARTENAIRES TECHNIQUES

Lise ROCHE,
ENESAD





1°) Nos relais potentiels en Guyane

RELAIS TECHNIQUES ASSOCIATIFS AGRICOLES / PORTEURS DE PROJETS

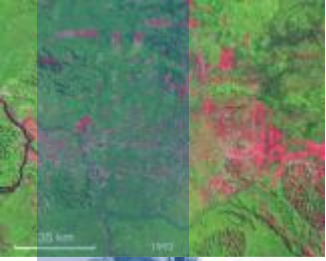


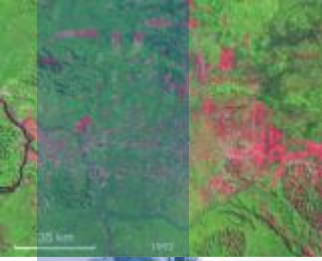
RELAIS TECHNIQUES SCIENTIFIQUES

RELAIS TECHNIQUES ET FONCIERS



Fermes/
Exploitations
pilotes de
Guyane





1°) Nos relais techniques/politiques Internationaux/inter-territoires :



INTER DOM



Brésil Amapá
Institutionnel

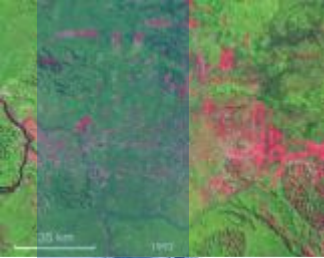


Brésil Amapá/Para industriel et fondations.



Politiques Internationales GCRAI/CRP6



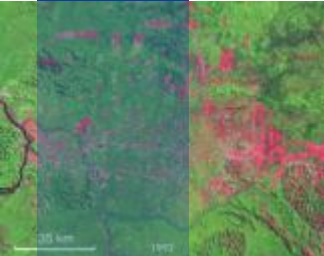


1°) Présentation du contexte
et des objectifs.



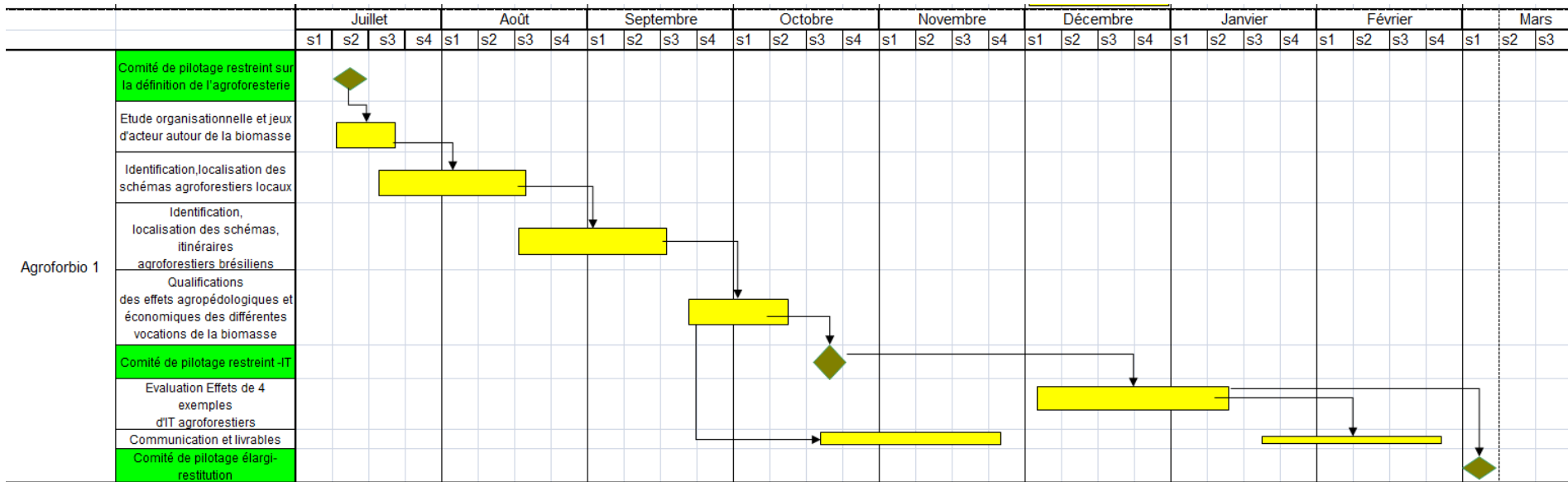
- **Contexte** : de nombreuses études, expériences anciennes, récentes ou en cours sur l'agroforesterie ainsi que sur les différentes vocations de la biomasse (brûlis, mulch, BRF, bois-énergie, ...) et de nombreux acteurs parties prenantes ou intéressés, un contexte international orienté et fortement promoteur/bailleur (CRP6-GCRAI...).

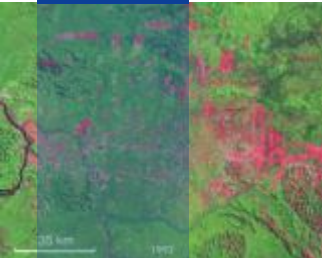




1°) Phasage, étapes principales

1°) Phasage, Etapes principales





ODJ du CoPil 1 – AGROFOR-BIO 1

1°) Présentation de l'étude, de ses grandes étapes et de ses objectifs ;

2°) **Présentation des premières conclusions de travail sur les différentes définitions de l'agroforesterie et de ses mécanismes de promotion à des échelles géographiques et institutionnelles différentes (France < Europe ; GCRAI ; Brésil)** et définition des modalités de développement parallèle de l'AGF moderne et traditionnelle et difficultés de définition de critères juridico-techniques suffisamment intégratifs de l'AF locale pour correspondre aux critères de subvention (PAC, PDRG ou autres modalités de financement européen et français)

3°) Présentation des différents modèles d'AF par l'entrée 'rôle de l'arbre'

4°) Présentation des différents rôles que la biomasse peut avoir dans les SAF

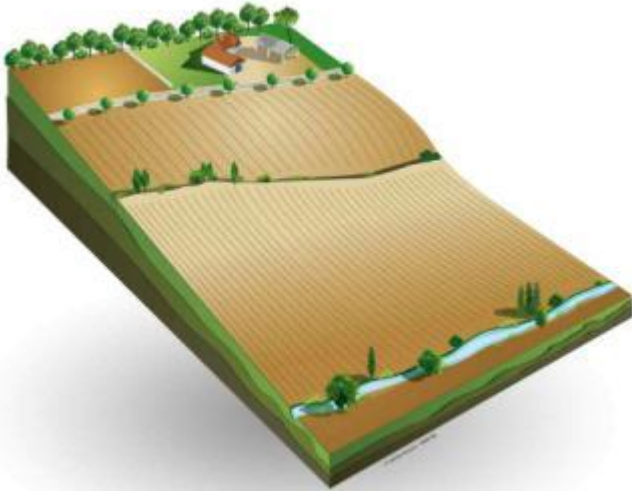
5°) Débat et animation pour définir les rôles prioritaires de l'arbre et les rôles de la biomasse en contexte Guyanais => Réappropriation de la définition d'AF en contexte local pour orienter la recherche ITs au Brésil et sur le territoire.

6°) Élargissement des réseaux de prospection locaux et brésiliens





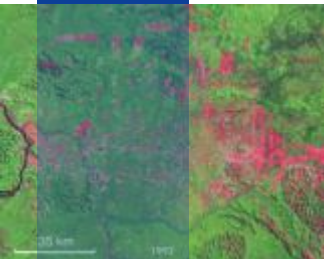
Théorie simplifiée dans l'hexagone : remplacement d'un système existant



Les rendements agricoles stagnent et les moyens mis œuvre pour les obtenir aggravent les problèmes environnementaux : pollution et diminution de la quantité d'eau disponible, érosion des sols, chute de la biodiversité, dysfonctionnement micro-climatique. A terme, la productivité agricole chute...

On y produit autant voire plus de denrées agricoles et alimentaires, mais aussi d'autres formes de biomasse, dont du bois. Cette agriculture, au lieu de dégrader l'environnement, elle l'enrichit, au lieu d'amenuiser les ressources vitales, elle les accroît. Le génie végétal est au service de la qualité des eaux, des ressources naturelles, de la biodiversité, des paysages, et le tout profite directement à l'agriculteur mais aussi à l'économie des territoires.





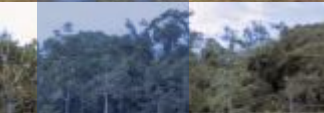
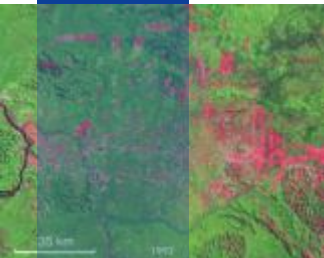
2°) Article BFT 2002 (CIRAD-EMBRAPA) sur « Le potentiel des SAF sur les fronts pionniers d'Amazonie brésilienne » décrit à partir de la définition de Young de 1995 :

« Les systèmes d'utilisation des terres dans lesquels on fait pousser des arbres ou des arbustes en association avec des cultures, des pâturages ou du bétail, et dans lesquels existent des interactions à la fois écologiques et économiques entre les ligneux et les autres composantes »

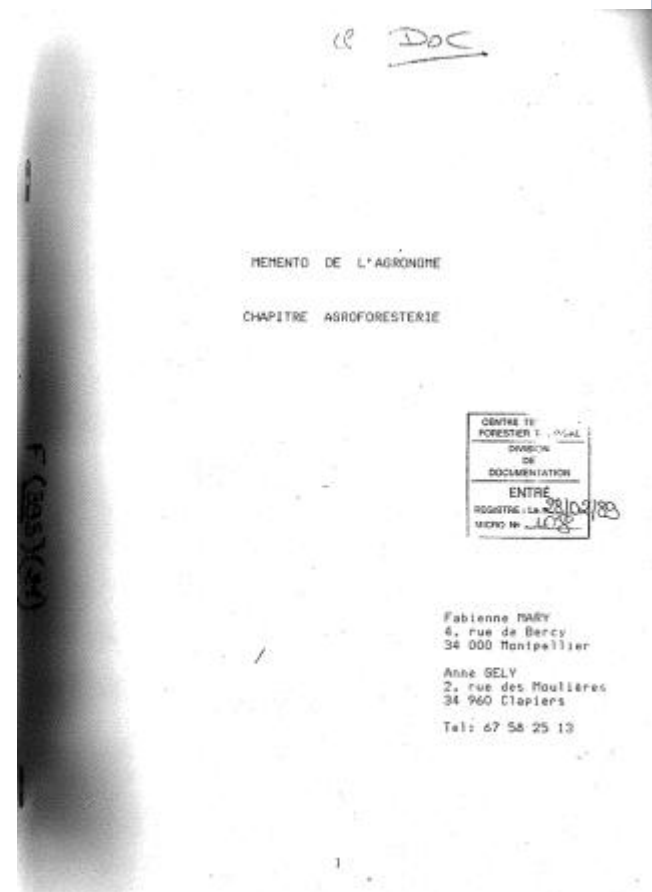
⇒ Article où la vocation première des SAF est de réduire l'impact de la défriche à vocation de création de surface pour l'élevage ...

⇒ Autres Etudes avec le même objectif de réduction de l'impact d'autres schémas existants avec comme sous-titre : « l'agroforesterie : un mode de développement alternatif à l'agriculture traditionnelle »...

=> forcément considérer SAF comme alternative à autre système existant ou de corrections de ses défauts (baisse du temps de jachère de l'Abattis, augmentation de grandes surfaces d'élevage en front pionnier,...) ?

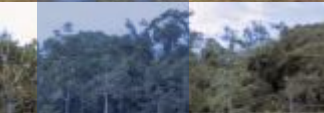
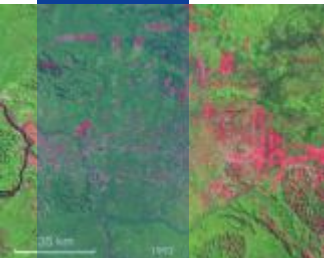


2°) La vision du CIRAD à l'époque du CTFT Une définition très large, intégrative de la diversité des systèmes AF tropicaux (80')



2. DEFINITION DE L'AGROFORESTERIE

L'agroforesterie est l'ensemble des systèmes d'aménagement des terres qui associent la croissance de plantes pérennes, les cultures agricoles et /ou la production animale. Cette combinaison peut être simultanée ou échelonnée dans le temps et dans l'espace; elle implique des interactions significatives (positives ou négatives) entre les composantes du système, tant sur le plan écologique qu'économique.



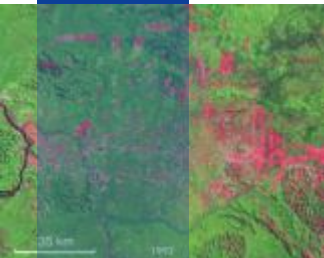
2°) La vision actuelle au Brésil et les politiques publiques associées :

Deux ministères :

- *Vivrier et familial (ministère du Développement Agricole)*
- *Agro-Industriel (ministère de l'Agriculture, de l'Elevage et du Ravitaillement)*

Des lois et des financements différents :

- *Système national*
 - *Système fédéral / biome spécifique*
 - *Financement d'ONG pour la promotion familiale et la gestion des fronts pionniers*
- En Guyane, Institutions d'Etats séparant la politique agricole vivrière de celle de l'agriculture de rente ?**
- A partir de quel gain, quel pourcentage de vente de sa production, un vivrier est-il professionnalisée ?**



2°) Article du World Agroforestry Centre (ICRAF), sur les Politiques publiques pour le développement de l'agroforesterie au Brésil, 2011

Problème des deux ministères: « le Brésil n'arrive pas à se positionner sur ses désirs et aspirations dans le domaine agricole »

1995: création du Programme National de Fortification de l'Agriculture Familiale, PRONAF (analogie avec le PEAFOG?):

- Financement de la production agricole familiale,*
- Formation et professionnalisation de ses agriculteurs*
- Financement des infrastructures sociales et économiques au sein des régions accueillant le plus ce mode agricole.*

Puis,

- Programme d'Acquisition des Aliments (PAA) (2003)*
- Programme National d'Alimentation Scolaire (PNAE) (2009)*
- Paiement pour services environnementaux (PSA)*
- Programme pilote pour la protection des forêts tropicales brésiliennes (PPG7) (1994)*

Etudes de cas dans différents biomes brésiliens : aides supplémentaires à celles du gouvernement

- **Littoral Nord du Rio Grande do Sul (Mata Atlântica):**

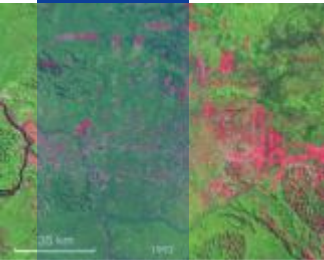
Aide d'une ONG, le Centre Ecologique (promouvant l'agriculture durable) SAF utilisant des espèces endémiques : Bois canon (*Cecropia* sp.), Sobragi (*Colubrina glandulosa*), Lauracea type cèdre ou fausse cannelle (*Cordia* sp., *Ocotea* sp & *Nectandra* sp.)

- **Nord-Ouest du Mato Grosso (Amazonia),**

- **Zona da Mata (Mata Atlântica),**

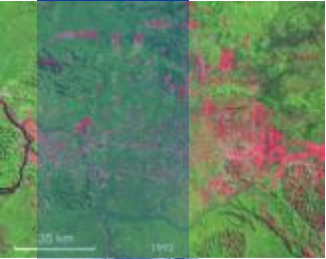
Aide d'une ONG CTA-ZM, le Centre des Technologie Alternatives de la Zona Mata, qui travaille avec les Syndicats de travailleurs Ruraux (STRs) et le Département des Sols de L'Université Fédérale de Viçosa (DPS/UFV)

- **Semiàrido du Ceara Pernambuco (Caatinga)**





<p>a. Importance du développement agroforestier pour le contexte étudié.</p>	<ul style="list-style-type: none"> - Environnemental : Secteur extrêmement important pour la conservation de la forêt - Socio-économique : Revenus pour les familles de petits agriculteurs et alternatives à la culture de banane
<p>b. Obstacles au développement agroforestier.</p>	<ul style="list-style-type: none"> - Législation restrictive - Développement des marchés - Assistance technique appropriée - Ignorance générale des bénéfices socio-économiques et environnementaux des SAF
<p>c. Forces motrices du développement de l'agroforesterie.</p>	<ul style="list-style-type: none"> - Crise environnementale - Importance socio-économique de l'agriculture familiale
<p>d. Leçons tirés des succès et des échecs.</p>	<ul style="list-style-type: none"> - Succès : Vision plus souple des SAF, organisation des agriculteurs, programmes gouvernementaux de soutien et d'encouragement, éducation à l'environnement - Echecs : vision dogmatique des SAF et manque de stratégies de marketing
<p>e. Institutions actives et concernées par la promotion des pratiques agroforestières?</p>	<ul style="list-style-type: none"> - ONG : Centro Ecológico, Organizações da Rede Ecovida de Agroecologia - Producteurs/société civile : Associações de Agricultores Ecologistas, Movimento das Mulheres Camponesas – MMC, Cooperativas de Consumidores Ecologistas - Gouvernementales : Ecoles publiques municipales et étatiques. Ministère du développement agricole (MDA) et Ministère de l'Environnement à travers des programmes tels que les PDA (Projets Démonstratifs).
<p>f. Politiques, programmes et lois (municipales, étatiques, nationales) affectant le développement de l'agroforesterie?</p>	<ul style="list-style-type: none"> - Municipales : Alimentation scolaire, réseau d'éducation à l'environnement, ONG de soutien - Etatiques : Programme de l'agriculture écologique - Fédérales : Programme d'achat des aliments (PAA). Projet du MMA, Rede Juçara.
<p>g. Changement politique nécessaire pour promouvoir l'agroforesterie</p>	<ul style="list-style-type: none"> - Extension rurale, aménagements adéquats - amplification des financements - adaptation de la Législation



2°) La vision mondiale pour les régions tropicales : GCRAI et CRP6.

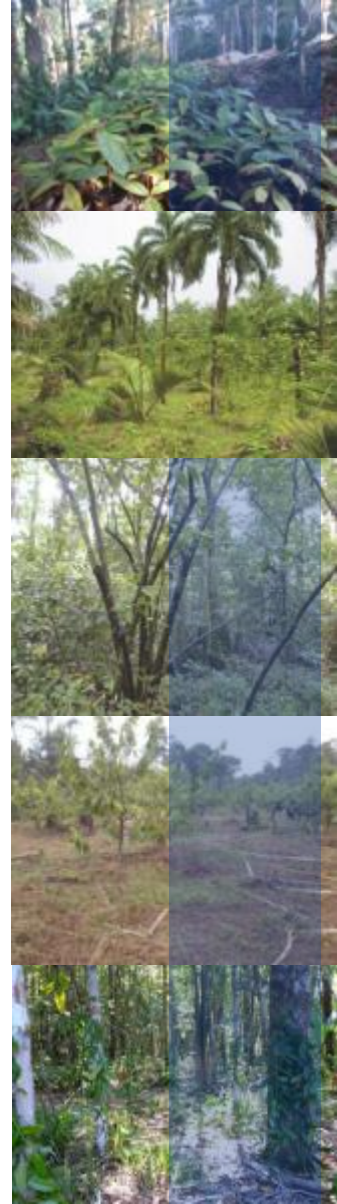
«L'agroforesterie est un terme collectif pour des systèmes et des techniques d'utilisation des terres où des ligneux pérennes (arbres, arbustes, arbrisseaux et sous-arbrisseaux) sont cultivés ou maintenus délibérément sur des terrains utilisés par ailleurs pour la culture et/ou l'élevage, dans un arrangement spatial ou temporel, et où sont exploitées des interactions à la fois écologiques et économiques, pas forcément stables dans le temps, entre les ligneux et les autres composantes du système». (Lundgren et Raintree, 1982)



2°) Avant d'indiquer les définitions d'usages et réglementaires en Guyane : quels outils d'incitation dédiés?

Quels outils d'incitation peut ont utilisés indirectement vers l'AF?

Nous vous présentons d'abord les vocations possibles de l'arbre et de la biomasse. Puis, pour chaque vocation nous listerons les mécanismes d'incitation du PDRG, LEADER, les définitions réglementaires de la circulaire du 06 avril 2010 lié à la mesure 222 de première installation d'un système agroforestier ainsi que les restrictions potentielles entre SAFs existants et SAFs finançables.





ODJ du CoPil 1 – AGROFOR-BIO 1

1°) Présentation de l'étude, de ses grandes étapes;

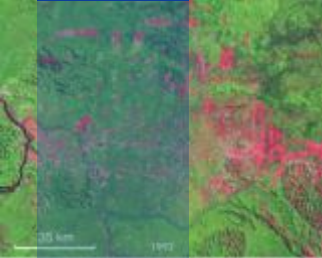
2°) Présentation des premières conclusions de travail sur les différentes définitions de l'agroforesterie et de ses mécanismes de promotions à des échelles géographiques et institutionnelles différentes (France < Europe ; GCRAI ; Brésil) et définition des modalités de développement parallèle de l'AGF moderne et traditionnelle et difficultés de définition de critères juridico-techniques suffisamment intégratifs de l'AGF locale pour correspondre aux critères de subvention (pac, pdrg ou autres modalités de financement européen et français)

3°) Présentation des différents modèles d'AF par l'entrée 'rôle de l'arbre'

4°) Présentation des différents rôles que la biomasse peut avoir dans les SAF

5°) Débat et animation pour définir les rôles prioritaires de l'arbre et les rôles de la biomasse en contexte Guyanais => Réappropriation de la définition d'AGF en contexte local pour orienter la recherche ITs au Brésil et sur le territoire.

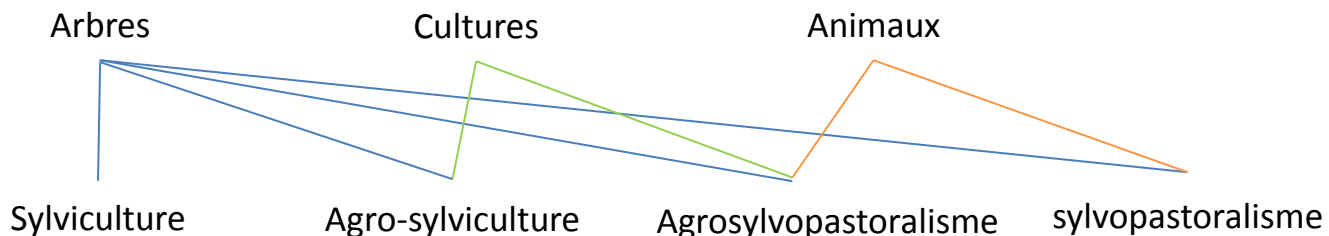
6°) Élargissement des réseaux de prospection locaux et brésiliens



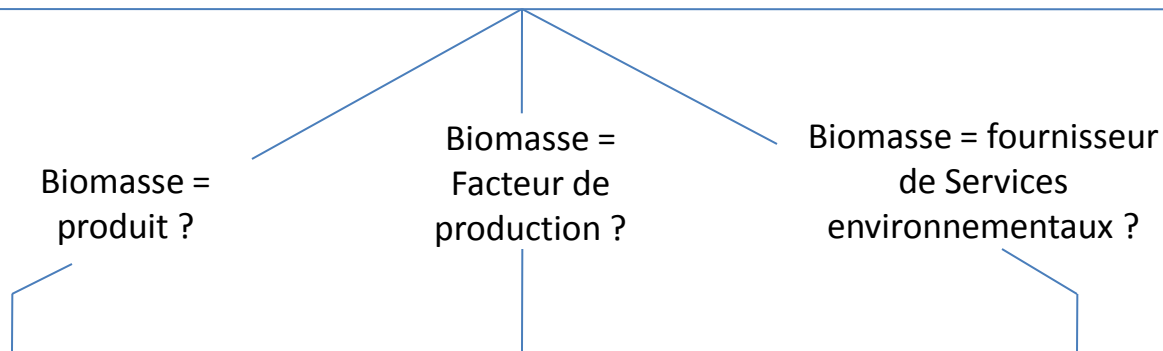
Schémas simplifiés des combinaisons AF et de quelques rôles de l'arbre et de la biomasse

Entités

Combinaison



Rôles
principaux de
l'arbre et de
la biomasse ?



Fourrages, bois d'oeuvre,
bois énergie, production
fruitière forestière

+

BRF, Amélioration de la
structure et de la biomasse
du sol, Intensité de
limitation de l'érosion des
sols cultivées ? Supports de
culture ? réduction du coûts
des intrants? Augmentation
des rendements des cultures
intercalaires?

+

Limitation des matières en
suspension ? Régulation
des débits ? Préservation
de la biodiversité ?
Stockage de carbone ?
Réduction des intrants
chimiques ?

Vocations
cumulables ?

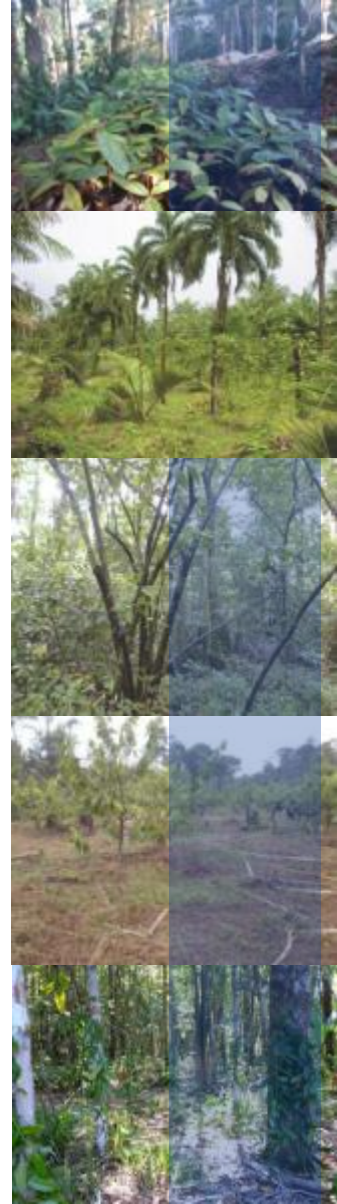
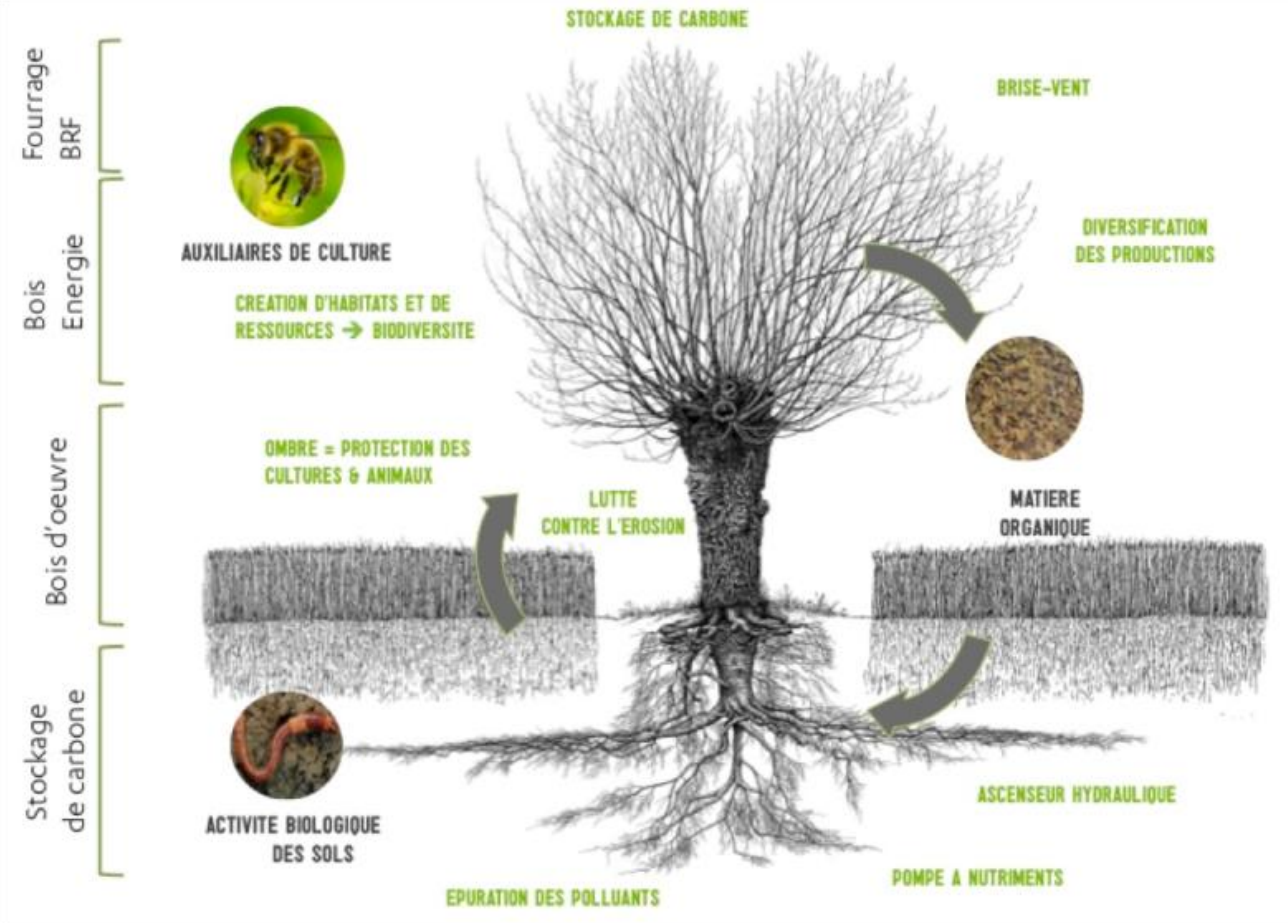
Economie, production :
Vente des produits
fournis par les arbres?

-

Inconvénients : ombrage, concurrence pour les nutriments ? Coûts ? Transposabilité ?
Productivité de certaines espèces?



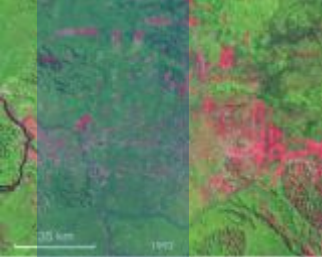
Grande diversité et complexité des rôles de l'arbre et de la biomasse dans l'Agroforesterie => vision holistique!

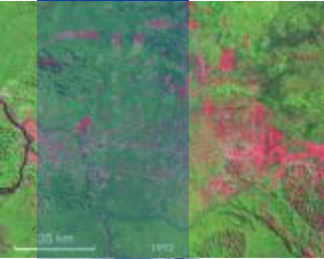




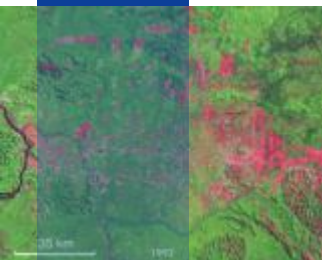
ODJ du CoPil 1 – AGROFOR-BIO 1

- 1°) Présentation de l'étude, de ses grandes étapes et de ses objectifs ;
- 2°) Présentation des premières conclusions de travail sur les différentes définitions de l'agroforesterie et de ses mécanismes de promotion à des échelles géographiques et institutionnelles différentes (France < Europe ; GCRAI ; Brésil) et **définition des modalités de développement parallèle de l'AF moderne et traditionnelle et difficultés de définition de critères juridico-techniques suffisamment intégratifs de l'AF locale pour correspondre aux critères de subvention (PAC, PDRG ou autres modalités de financement européen et français)**
- 3°) Présentation des différents modèles d'AF par l'entrée 'rôle de l'arbre'
- 4°) Présentation des différents rôles que la biomasse peut avoir dans les SAF
- 5°) Débat et animation pour définir les rôles prioritaires de l'arbre et les rôles de la biomasse en contexte Guyanais => Réappropriation de la définition d'AF en contexte local pour orienter la recherche ITs au Brésil et sur le territoire.
- 6°) Élargissement des réseaux de prospection locaux et brésiliens

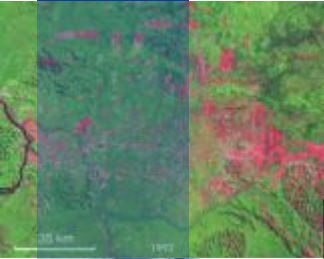




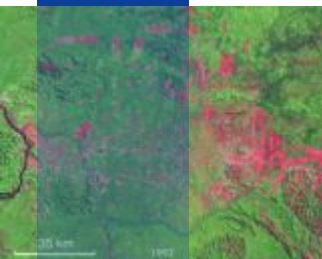
Fonction ciblée de l'arbre en AF	Vocation première de l'arbre	Vocations cumulables	Cirulaire 6 avril 2010 concernant la mesure 222 de première installation de systèmes agroforestiers	PDRG 2007-2013	Exemple territorial LEADER
Arbre = bois énergie	Vente au producteur d'électricité	Mesure compensatoire : transfert vers les SAF (exemple du Brésil)?	<i>Espèces à croissance rapide cultivées à court terme exclus du bénéfice de cette aide</i>	/	/



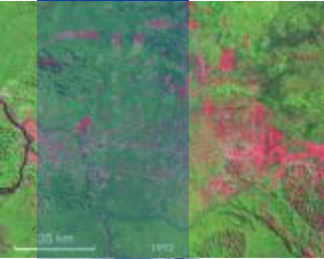
Fonction ciblée de l'arbre en AF	Vocation première de l'arbre	Vocations cumulables	Circulaire 6 avril 2010 concernant la mesure 222 de première installation de systèmes agroforestiers	PDRG 2007-2013	Exemple territorial LEADER
Fût = bois d'œuvre	Auto-construction, vente pour la construction	Voir les fonctions transversales "arbre = autres facteurs potentiels de production agricoles et fournisseurs de services environnementaux"	<i>Bois comme matériau</i>	Espèces ?	(GAL sud, mesure 222) (arbres plantés peuvent participer à filière bois d'œuvre)
Arbre = production fruitière forestière	Vente des fruits d'espèces d'arbres ou ligneux considérés comme forestiers		<i>Plantation d'arbres pour autres produits forestier</i>	Espèces ?	(GAL sud, mesure 222) (arbres plantés peuvent participer à production fruitière forestière)
Feuilles, branches = fourrage	Fourrage en système sylvopastorale		/		



Fonction ciblée de l'arbre en AF	Vocation première de l'arbre	Vocations cumulables	Cirulaire 6 avril 2010 concernant la mesure 222 de première installation de systèmes agroforestiers	PDRG 2007-2013	Exemple territorial LEADER
Branches = BRF	BRF = support de culture et/ou amendement et/ou pallis, contrôle de l'enherbement et local de l'érosion	Voir les fonctions transversales "arbre = autres facteurs potentiels de production agricoles et fournisseurs de services environnementaux"	<i>Produits issus des rémanents</i>	Mesure 121 (broyeur) Mesure 214 I (amendement organique composté) Mesure 216 (broyeur)	(GAL sud, mesure 222) (plantation d'arbres peut participer au paillage) (GAL est, mesure 121) (broyeur, logique territorial)
Tronc = support , houppier = ombrage, etc...	Support, ombrage... facteurs mesurables		/		

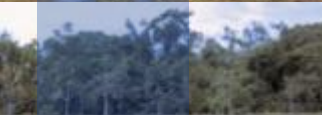
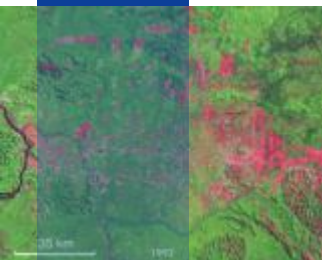


Fonction ciblée de l'arbre en AF	Vocation première de l'arbre	Vocations cumulables	Circulaire 6 avril 2010 concernant la mesure 222 de première installation de systèmes agroforestiers	PDRG 2007-2013	Exemple territorial LEADER
<p>Arbres = double rôle potentiellement mesurable = autres facteurs potentiels de production agricoles et fournisseurs de services environnementaux</p>	<ul style="list-style-type: none"> - Jeunes arbres plantés espacés = lutte rapide contre l'érosion après défrichement? - Amélioration de la structure et de la biomasse du sol,... - Facteurs de production à l'intensité d'action mesurable 	<p>Voir les fonctions transversales "arbre = autres facteurs potentiels de production agricoles et fournisseurs de services environnementaux"</p>	<ul style="list-style-type: none"> - P.38 PDRG et priorités transversales "L'un des principaux impacts potentiels de l'agriculture est l'érosion des sols, consécutive au défrichement." - Mesure 222 paragraphe 2, p.187 PDRG : vocation première de l'arbre = "lutte antiérosive dans les fortes pentes" ? - Plutôt le rôle des programmes d'actions et compensations dans les zones soumises à contraintes environnementales d'érosion? 		
<p>Arbres = fournisseurs de services environnementaux</p>	<p>Paysage, biodiversité = services environnementaux. facteurs indirects de production mais plus difficilement mesurables</p>		<p>Voir PDRG, futures ZAP (arbres intégrés dans définition d'un terroir?), recherche relation faune sauvage-agriculture</p>		

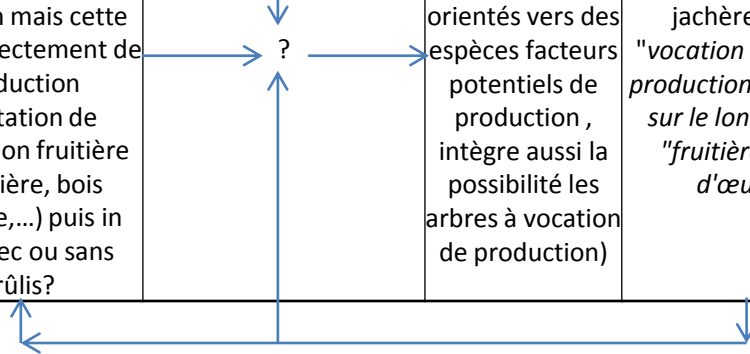


Fonction ciblée de l'arbre en AF	Vocation première de l'arbre	Vocations cumulables	Cirulaire 6 avril 2010 concernant la mesure 222 de première installation de systèmes agroforestiers	PDRG 2007-2013	Exemple territorial LEADER
<p>Quelques restrictions réglementaires potentielles au niveau agroforesterie</p>	<p>Non éligibles à la 222 : bois énergie, arbres fruitiers non forestiers. potentiellement non éligibles à la 222 : arbres non cultivés simultanément avec des productions intercalaires</p>		<p>P4, "utilisation agricole préalable pendant au moins deux années consécutives"; P4, "les activités agricoles et sylvicoles menées simultanément "</p>	<p>Espèces interdites?</p>	

Abattis : simultanéité ou non simultanéité des arbres plantés, des arbres conservés pour leur future vocation agricole et de la production agricole vivrière?



Fonction ciblée de l'arbre en AF	Vocation première de l'arbre	Vocations cumulables	Circulaire 6 avril 2010 concernant la mesure 222 de première installation de systèmes agroforestiers	PDRG 2007-2013	Exemple territorial LEADER
<ul style="list-style-type: none"> - Essais de correction ou compensation de l'insuffisance de temps de jachère pour la structuration du sol, investissement potentiellement non productif? - Essais d'arbres plantés pour être des productions, investissements productifs sur le moyen à long terme? 	<ul style="list-style-type: none"> - Vocations principales actuelles de l'arbre : structuration du sol pendant la jachère forestière puis brûlis pour apport de biomasse minérale et organique, lutte contre la toxicité alumnique, hausse du pH du sol avant cultures 	<ul style="list-style-type: none"> - Possibilités à l'avenir d' inclure entre ces deux étapes, facteurs actuels de production ; une troisième vocation mais cette fois-ci directement de production (plantation de production fruitière forestière, bois d'œuvre,...) puis in fine avec ou sans brûlis? 	?	<ul style="list-style-type: none"> - Mesure 214 dispositif G ? - Mesure 222, p198 PDRG actuel : plus orientés vers des espèces facteurs potentiels de production , intègre aussi la possibilité les arbres à vocation de production) 	<p>(GAL sud, mesure 222) => plantation d'arbres avant jachères avec "vocation à être des productions différées sur le long terme" "fruitière" "bois d'œuvre"</p>





ODJ du CoPil 1 – AGROFOR-BIO 1

1°) Présentation de l'étude, de ses grandes étapes et de ses objectifs ;

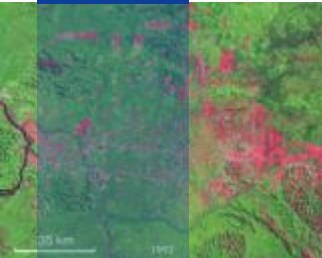
2°) Présentation des premières conclusions de travail sur les différentes définitions de l'agroforesterie et de ses mécanismes de promotions à des échelles géographiques et institutionnelles différentes (France < Europe ; GCRAI ; Brésil) et définition des modalités de développement parallèle de l'AF moderne et traditionnelle et difficultés de définition de critères juridico-techniques suffisamment intégratifs de l'AF locale pour correspondre aux critères de subvention (PAC, PDRG ou autres modalités de financement européen et français)

3°) Présentation des différents modèles d'AF par l'entrée 'rôle de l'arbre'

4°) Présentation des différents rôles que la biomasse peut avoir dans les SAF

5°) Débat et animation pour définir les rôles prioritaires de l'arbre et les rôles de la biomasse en contexte Guyanais => Réappropriation de la définition d'AF en contexte local pour orienter la recherche ITs au Brésil et sur le territoire.

6°) Élargissement des réseaux de prospection locaux et brésiliens





5°) Retour à la situation en Guyane : Quelle AF pour la Guyane ?

NB : ne pas se fermer sur la question des subventions? d'autres solutions existent autres que le FEADER, et ce paramètre ne constituera qu'un seul critère d'évaluation des scénarios développés?

Nous reconnaitrions :

Uniquement le système actuel calqué sur le schéma Français ?

Les financeurs acceptent de promouvoir/aider d'autres formes d'AF ?

Pour nous l'AGF sera majoritairement dédiée pour :

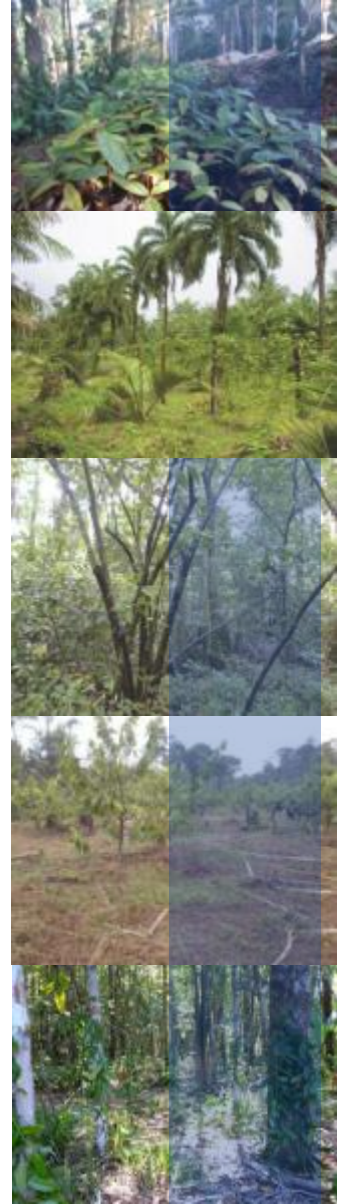
- Des productions végétales ?
- Des productions forestières ?
- Des productions animales ?

Les arbres sur parcelles agricoles pourraient-t-ils être :

- A vocation bois d'œuvre ?
- A vocation bois énergie ?
- A vocation de restitution au sol ?
- A vocation paysage ?
- A vocation écologique ?
- A vocation de protection (sol, eau, vent, soleil...) ?

**Evaluation de la demande/offre
Locale avant
d'aller voir
La
demande/offre
Au Brésil et les
modalités
d'échanges**

PLACE AUX DISCUSSIONS !!!





ODJ du CoPil 1 – AGROFOR-BIO 1

1°) Présentation de l'étude, de ses grandes étapes et de ses objectifs ;

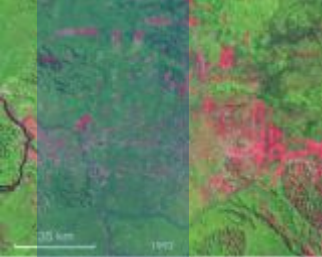
2°) Présentation des premières conclusions de travail sur les différentes définitions de l'agroforesterie et de ses mécanismes de promotions à des échelles géographiques et institutionnelles différentes (France < Europe ; GCRAI ; Brésil) et définition des modalités de développement parallèle de l'AGF moderne et traditionnelle et difficultés de définition de critères juridico-techniques suffisamment intégratifs de l'AGF locale pour correspondre aux critères de subvention (pac, pdrg ou autres modalités de financement européen et français)

3°) Présentation des différents modèles d'AGF par l'entrée 'rôle de l'arbre'

4°) Présentation des différents rôles que la biomasse peut avoir dans les SAF

5°) Débat et animation pour définir les rôles prioritaires de l'arbre et les rôles de la biomasse en contexte Guyanais => Réappropriation de la définition d'AGF en contexte local pour orienter la recherche ITs au Brésil et sur le territoire.

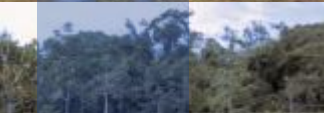
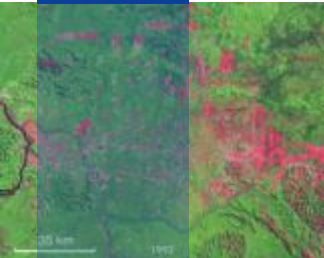
6°) Élargissement des réseaux de prospection locaux et brésiliens





**Entretiens et visites de terrain avec les porteurs de projets
Guyanais, les associations de promotion, les conseillers
techniques :**

**Listes de contacts de personnes intéressées
par la mise en réseau**





**Prémices d'une feuille de route d'un voyage d'étude au Brésil
(1^{ère} dizaine d'août, possibilité d'un 2^{ème} trajet en Octobre) :**

Start point à partir de Belém et retour par Macapa/St Georges =>

***-TECHNIQUE & SCIENTIFIQUE AU PARA => Lilian Blanc, René Pocard
Chapuis (CIRAD-Belém), EMBRAPA (en attente des contacts) ;***

***-POLITIQUE & ECONOMIQUE => Catherine Aubertin (IRD-
Para/Amapa) & Nathalie Ciadela (CIRAD-Amapa), avec une possible
rencontre d'Ana Euler (CONAFOR / l'IBRAMA / PRONAF...)***

***- INDUSTRIEL PORTEUR/PROMOTEUR => visite d'ORSA au PARA et
visite d'AMCEL pour l'AMAPA, avec plusieurs formats de projets
forestiers/agroforestiers : grandes plantations biomasse,
plantations bois d'œuvre, projets communautaires avec les
fondations, SAF modernes...***

***-ASSOCIATION/ONG PROMOTEUR/FORMATEUR => REBRAAF, WWF,
PRONATURA (Wilfrid Pineau)...***

***- PORTEURS DE PROJETS/EXPERIENCES => visite des agriculteurs
suivis par Julia Stuchi (Embrapa-Amapa)***

